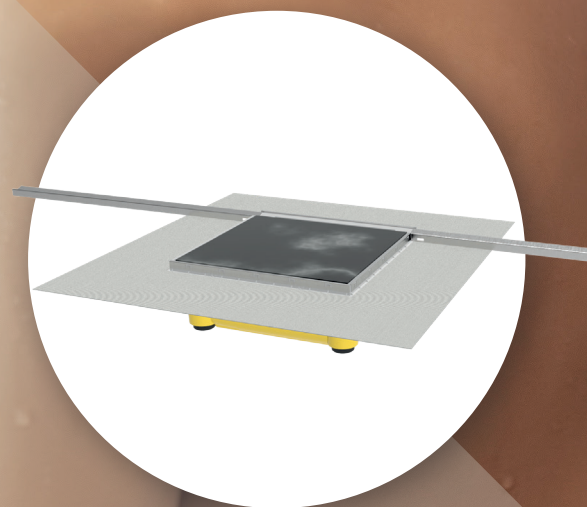


Plancofix

**KRATKI ŚCIEKOWE
Z POMPĄ DO PRYSZNICÓW**





Płaski prysznic

NA WYSOKIM POZIOMIE

Państwa marzenie

Państwa prysznic działa nadal dobrze, ale traci już urokiem wczesnych lat osiemdziesiątych. Od dłuższego czasu zasługuje już na odmłodzenie.

Albo zmieniła się Państwa sytuacja życiowa i chcecie zainstalować dodatkowy prysznic na poddaszu lub w piwnicy.

Marzycie przecież o eleganckim, nowoczesnym i pozbawionym barier prysznicu.

Prysznic bez barier jest nie tylko piękny, ale także funkcjonalny

◆ Przyjazny dla użytkownika

Wchodząc pod prysznic bez barier nikt się już nie potknie. Nawet dla osób starszych nie stanowi to już problemu

◆ Łatwy w utrzymaniu czystości

Bezproblemowy dostęp do miejsc trudnodostępnych ułatwia utrzymanie czystości pod prysznicem.

◆ Nowe poczucie przestrzeni

Strefa prysznicowa, która jest płynnie zintegrowana z łazienką, optycznie nie zabiera już przestrzeni. Państwa łazienka wydaje się być większa.



Problem

„W starym budownictwie nie można zainstalować prysznicza na poziomie podłogi”, mówi Państwa instalator, „z powodu niewystarczającego spadku odpływu nie da się wyprowadzić wody spod prysznicza do najbliższego przewodu kanalizacyjnego. Woda przecież nie może płynąć pod górę.”

Nie da się, to nie działa

Państwa instalator ma rację – ale nie tak do końca. Właśnie dla takich przypadków firma Jung Pumpen zaprojektowała kratki ściekowe z pompą Plancofix, Plancofix Plus i Plancofix Line!

Rozwiązanie

Po zainstalowaniu w podłodze w łazience, dobrze ukryta i cicho pracująca pompa tłoczy wodę spod prysznicza w górę do następnej, istniejącej już rury kanalizacyjnej. Stamtąd spływa już naturalnie w dół. Tak po prostu i dokładnie jak sobie Państwo wyobrażali.





Trzy Plancofixy

KAŻDY MA SWOJE ZALETY

Plancofix

Pompuje coraz wyżej i dalej

Pierwsza kompletna kratka ściekowa z pompą do pryszniców bez barier – oto właśnie Plancofix Jung Pumpen.

Wszędzie tam, gdzie chcecie Państwo zainstalować dodatkowy prysznic na poziomie podłogi łazienki i gdzie nie pozwala na to nachylenie odpływu, Plancofix pompuje bezproblemowo wodę spod prysznica do najbliższego przewodu kanalizacyjnego.

Plancofix należy osadzić w podłodze łazienki, w otworze o wymiarach około 40 x 40 x 12 cm. Na urządzeniu Plancofix można położyć kafelki łazienkowe, kratka ściekowa z pompą pracuje bezgłośnie pod Państwa stopami podczas brania prysznica.

Numer katalogowy: JP44685

Plancofix Plus

Mniej może znaczyć więcej

Nowy Plancofix Plus wymaga mniejszej głębokości zabudowy. Dlaczego to mniej to dla nas duży plus?

Jeżeli wysokość konstrukcji podłogi jest ograniczona, to każdy zaoszczędzony centymetr może być istotny. Podczas zastosowania Plancofixa Plus w porównaniu z zabudową Plancofixa oszczędzamy 1,5 cm głębokości montażowej. Jeżeli konieczne jest dalsze redukcje głębokości montażu, można zdemontować spodni element obudowy o funkcji izolacji akustycznej i zaoszczędzić kolejny centymetr.

Z reguły już kilka centymetrów wysokości tłoczenia jest wystarczające, aby przepompować brudną wodę z punktu A do punktu B. Dzięki temu Plancofix Plus zapewnia wystarczające rezerwy, aby bezpiecznie transportować ścieki spod prysznica do najbliższego przewodu kanalizacyjnego.

Ponadto Plancofix Plus imponuje wyjątkowo cichą pracą. Poziom hałasu jest mniejszy niż 30 dB (A), a zatem jest ledwo wyczuwalny.

Numer katalogowy: JP47014

Plancofix Line

Z kanałem prysznicowym

Plancofix Line jest dostarczany z kanałem prysznicowym o długości 1,2 m. Kanał następnie można prosto dociąć i dopasować do indywidualnej wielkości Państwa kabiny prysznicowej.

Zaleta kanału prysznicowego jest oczywista: glazurnik musi tylko wykonać nachylenie w jednym kierunku – w kierunku dostarczonej rynienki. Można pominąć skomplikowane cięcia płytek, aby doprowadzić wodę do punktu odpływu.

Użytkownik prysznica nie musi już stać na odpływie podłogowym, ponieważ może być on zrealizowany w pobliżu ściany.

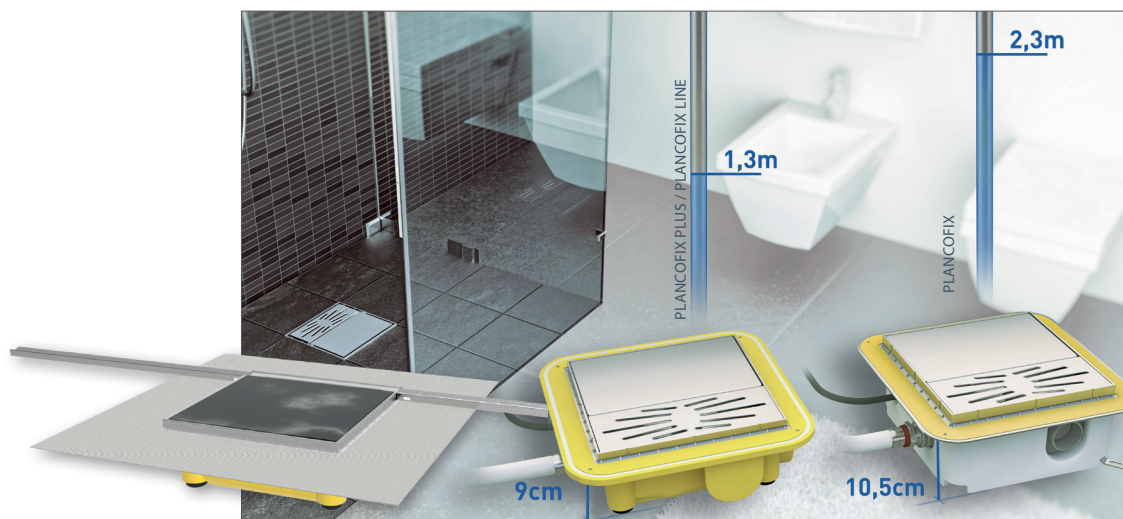
Fabrycznie zastosowana włóknina uszczelniająca spełnia klasę odporności na wodę W 3-I i klasę pęknięć R3-I zgodnie z DIN 18534. W ten sposób zostaje zagwarantowana najwyższa ochrona przed wyciekami i pęknięciami.

Numer katalogowy: JP50177



Zestawienie

DECYZJA NALEŻY DO PAŃSTWA

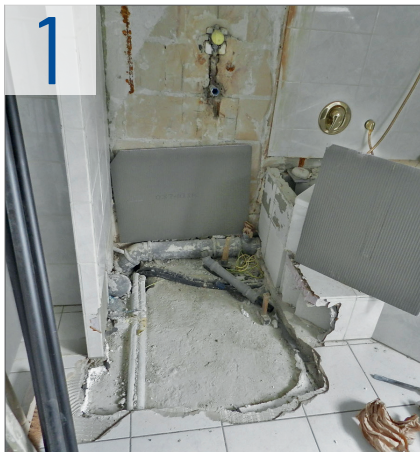


	Plancofix Line	Plancofix Plus	Plancofix
Q max	25 l/min	25 l/min	30 l/min
H max	1,30 m	1,30 m	2,30 m
Głębokość montażowa	90 mm* (80 mm)	90 mm* (80 mm)	105 mm
Króciec tłoczny	1" IG	1" IG	1" IG
Moc	30 W	30 W	65 W

* Głębokość montażowa z obudową tłumiącą 9 cm, bez obudowy tłumiącej 8 cm

W czterech krokach

DO NOWEJ OAZY WELLNESS



Wyjście spod starego prysznica jest proste

◆ Krok 1

Należy zdemontować stary prysznic wraz z płytkami.

◆ Krok 2

Otwór do zabudowy można wyfrezować. Nie należy się przejmować wytrzymałości statyczną podłogi, taki mały otwór nie powoduje utraty jej właściwości

◆ Krok 3

Plancofix należy zabudować w otworze, przyłączyć następnie do rury kanalizacyjnej i połączyć elektrycznie. Aprobata VDE urządzenia gwarantuje, że obowiązują najwyższe standardy bezpieczeństwa

◆ Krok 4

Teraz można położyć nowe płytki. Wysokość płytek jest zresztą prawie nieistotna. Kołnierz zbiornika Plancofixa można odpowiednio regulować

◆ Ostatni krok

możecie Państwo zrobić już sami: poprowadzi on Państwa bezpośrednio do korzystania z przyjemności brania prysznica w Państwa nowej łazience bez barier!



Państwa wybór JEST ZAWSZE NAJLEPSZY

Plancofix i Plancofix Plus

◆ Wewnątrz lub obok

Oba produkty można zainstalować wewnątrz lub na zewnątrz kabiny prysznicowej, w zależności od osobistych upodobań. Wewnątrz kabiny Państwa pompa nie rzuca się w oczy – na zewnątrz nigdy nie staniecie Państwo na odpływie.

◆ Całkowicie wykafelkowana

Kratkę z pompą można całkowicie wykafelkować. W ten sposób jest prawie niewidoczna pod Państwa nowym stylowym prysznicem. Woda spod prysznica znika w wąskim kanale wokół jednej z płytek.

◆ Z odpływem ze stali nierdzewnej

Płytkę ceramiczną z kratki odpływowej możecie Państwo według upodobania zamienić na odpływ ze stali nierdzewnej, który jest w zakresie dostawy. W każdym przypadku otrzymacie Państwo znaną jakość i niezawodność Jung Pumpen. Bez względu na to, na jaką opcję się zdecydujecie, Państwa wybór będzie zawsze najlepszy.



Plancofix Line

◆ Harmonijna optyka

Plancofix Line należy instalować zawsze wewnątrz kabiny prysznicowej. Dostarczany wraz z urządzeniem kanał prysznicowy wymaga jedynie 4 cm odległości od ściany. Wyłożony płytkami Plancofix Line idealnie integruje się z harmonijnym ogólnym wyglądem Państwa nowej łazienki (obrazek powyżej).

Kratka ściekowa z pompą Plancofix (tu: poza prysznicem)

Rurociąg ciśnieniowy

Uwaga: wymagane odpowiednie nachylenie pomiędzy odpływem prysznica a Plancofixem!

Brodzik prysznicza na poziomie podłogi

Technologia

W SKRÓCIE

◆ Dopływ

z góry jako wpust podłogowy lub z boku (np. z kanałem prysznicowym)

◆ Kontrola poziomu

przez pływak

◆ Aprobata VDE

◆ Wymienna pokrywa

Stal nierdzewna lub do kafelkowania (w zakresie dostawy) / Plancofix Line tylko do kafelkowania

◆ Pierścień uszczelniający

do wykonania cienkiego uszczelnienia posadzki.

◆ Proste w utrzymaniu czystości

dzięki łatwemu dostępowi

◆ Regulowane nóżki

◆ Odpływ ze stali nierdzewnej

w zakresie dostawy wszystkich typów Plancofixów

◆ Kanał prysznicowy

Długość 1,20 m, do indywidualnego skrócenia, w zakresie dostawy Plancofix Line

◆ Wyjątkowo cicha praca

Głośność pracy urządzeń Plancofix Plus i Plancofix Line < 30 dB (A)

◆ Dopuszczalne obciążenie

Można korzystać z prysznica również na wózku inwalidzkim

◆ Wymiary

Plancofix

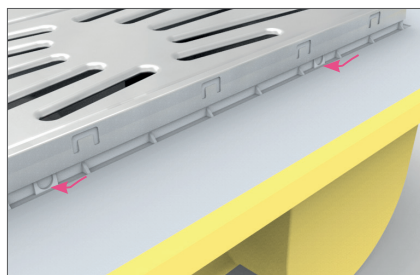
wys. x szer. x głęb.: 12,4 x 34 x 34 cm,
Głębokość montażowa 10,5 cm

Plancofix Plus i Plancofix Line

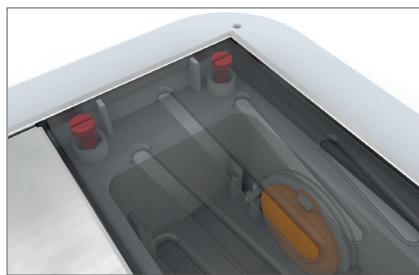
wys. x szer. x głęb.: 10,3 x 35,2 x 35,2 cm,
Głębokość montażowa 9 cm

Widoczne wymiary wszystkich modeli

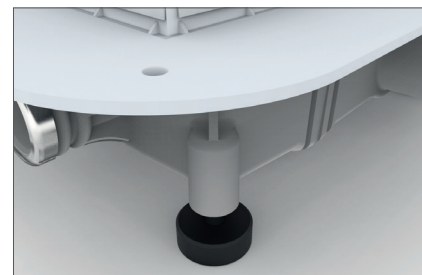
25 x 25 cm



W razie potrzeby można otworzyć dodatkowe odpływy



Pokrywa z regulacją wysokości / klapą zwrótną bocznego dopływu



Gumowe nóżki służące do redukcji hałasu



PENTAIR WATER Polska Sp. z o.o.

ul. Plonów 21 | 41-200 Sosnowiec | tel. 48 32 295 1200 | faks 48 32 295 1201 | infopl.jungpumpen@pentair.com | www.jung-pumpen.pl